

*Sehr geehrte Patientin,  
sehr geehrter Patient,*

unter Naturheilkunde werden verschiedene Therapieformen zusammengefasst, die die **körpereigenen Fähigkeiten zur Selbstheilung** anregen beziehungsweise unterstützen sollen. Dabei stellt die Naturheilkunde in der Regel einen **ergänzenden** Therapiebestandteil dar, der sich an die akutmedizinische Versorgung anschließt.

Als sog. „integrative Medizin“ ist sie somit eine Symbiose aus Schulmedizin und klassischer Naturheilkunde.

Die klinische Naturheilkunde kommt vorwiegend zum (begleitenden) **Einsatz bei:**

- Tumorerkrankungen
- rheumatischen Krankheitsbildern
- Schmerzsyndromen, wie zum Beispiel Fibromyalgie-Syndrom
- immunologischen Krankheitsbildern zum Beispiel  
chronisch-entzündliche Darmerkrankung  
allergisches Asthma bronchiale  
allergische Erkrankungen
- Stress-assoziierten Erkrankungen  
z. B. Burn out, Tinnitus

Das **naturheilkundliche Leistungsspektrum** im Herz-Jesu-Krankenhaus Dernbach umfasst

- Akupunktur
- komplementäre Tumorthherapie
- Chirotherapie /Manuelle Medizin
- Hyperthermie / Erwärmungstherapie
- Klassische Naturheilverfahren
- Kneipp-Medizin
- Osteopathie
- Pflanzenheilkunde,
- Bewegungstherapie, Ernährungstherapie
- Ordnungstherapie

## So erreichen Sie uns Klinik für Naturheilkunde & Integrative Medizin

Telefon  
0 26 02 684 - 614

Wir kooperieren mit dem **Medizinischen Versorgungszentrum Westerwald**, welches über eine eigene Ambulanz für Naturheilkunde verfügt, die ihren Sitz im Herz-Jesu-Krankenhaus Dernbach hat.



Herz-Jesu-Krankenhaus  
Südring 8  
56428 Dernbach  
Tel 0 26 02 / 684 – 0

Telefax 0 26 02 / 684 – 213  
[info@krankenhaus-dernbach.de](mailto:info@krankenhaus-dernbach.de)  
[www.krankenhaus-dernbach.de](http://www.krankenhaus-dernbach.de)

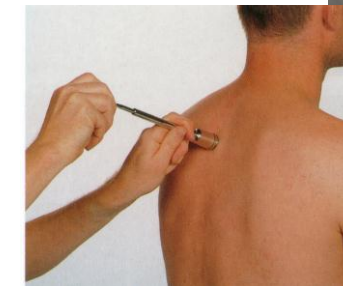
Das Herz-Jesu-Krankenhaus Dernbach ist eine Einrichtung der Maria Hilf Gruppe.

Presse- u. Öffentlichkeit Dezember 2011

HERZ-JESU-KRANKENHAUS  
DERNBACH



## Klinik für Naturheilkunde



## Naturheilkunde in der Krebstherapie

Im Anschluss an die klassische Erstversorgung einer Tumorerkrankung (das heißt Operation, Bestrahlung, Chemotherapie) können klassische naturheilkundliche Verfahren die Nebenwirkungen der routinemäßigen Tumorthérapien signifikant reduzieren. Hierdurch wird ein nachhaltiger positiver Effekt auf die Lebensqualität der betroffenen Patienten erreicht.

### Naturheilkundliche Verfahren:

- Hyperthermie (Ganzkörper-Erwärmung, lokale Metastasen-Erwärmungstherapie) in Kombination mit u.a. Chemotherapie
- Wickel und Auflagen nach Kneipp mit Pflanzenzusätzen (Ingwer, Rosmarin, Wachholder, Bockshornklee, Heublumen)
- die stationäre Misteltherapie und Therapie mit Naturstoffen
- Akupunktur
- orthomolekulare Therapie (mit Vitaminen und Mineralstoffen)
- Einzelelemente der Ordnungstherapie Autogenes Training, Tai Chi, Qui Gong, Muskelrelaxation nach Jacobson



## Naturheilkunde in der Schmerztherapie

Bei Schmerzen am Muskel- und Skelettsystem, Fibromyalgiesyndrome sowie akutem und schwerem chronischen Rückenschmerzsyndrom zeigen naturheilkundliche Therapieverfahren im stationären Bereich sehr gute Ergebnisse bei den betroffenen Patienten.

### naturheilkundlichen Verfahren:

- klassische Akupunktur (TCM)
- Kneipp-Hydrotherapie
- Einzelelemente der Ordnungstherapie Muskelrelaxation, autogenes Training, Tai Chi, Qui Gong, ausleitende Therapieverfahren (Schröpfen etc.)
- Hyperthermie/ Erwärmungstherapie

## Naturheilkunde bei chronisch-rheumatischen Erkrankungen

Oft zielt die schulmedizinische Therapie auf die Unterdrückung der immunologischen Akutprozesse, um eine weitere Gewebeerstörung durch die Krankheit zu vermeiden. Hierfür müssen oftmals hochwirksame Medikamente eingesetzt werden, die zumeist auch die Gefahr von Nebenwirkungen beinhalten. Alternativ wird Naturheilkunde eingesetzt.

### naturheilkundliche Verfahren:

- ausleitende Therapieverfahren (Schröpfen, Akupunktur, Blutegel, Cantharidenbehandlung)
- Kneipp- Hydrotherapie (Güsse, Wickel und Auflagen)
- Bewegungstherapie mit begleitender Fastentherapie
- Hyperthermie
- Pflanzenheilkunde

## Naturheilkunde bei immunologischen Krankheitsbildern

In Betracht kommen chronisch-entzündliche Darmerkrankungen (CED) (vormals M.Crohn und Colitis ulcerosa), akute Reizdarmsyndrome, allergische Erkrankungen und allergisches Asthma bronchiale.

### naturheilkundlichen Verfahren:

- Phytotherapie
- Akupunktur
- Ausleitende Therapien
- Entspannungsverfahren
- Fastentherapien
- Kneipp-Hydrotherapie



## Naturheilkunde bei stress-assoziierten Krankheitsbildern

Hierunter sind Krankheitsbilder wie Burn-out-Syndrome, Tinnitus und Hörsturz zu verstehen.

### naturheilkundliche Verfahren:

- Stressreduktionsprogramme (BERN),
- Bewegungstherapie
- Akupunktur
- Sauerstoff-Mehrschritt-Therapie nach Ardenne
- Ganzkörperhyperthermie
- Phytotherapie